

Инструкция по монтажу бескаркасной системы звукоизоляции стены SoundGuard Оптима



Используемые материалы:

- Звукоизоляционная панель SoundGuard ЭкоЗвукоИзол
- Звукоизоляционный гипсокартон Gipsofon ПЛУК
- Подложка виброакустическая SoundGuard VibroRoll
- Виброакустический герметик SoundGuard Seal
- Клейкая лента для панелей SoundGuard Tape
- Акустический дюбель-гвоздь SoundGuard DA-P
- Саморезы SoundGuard ГП 3,9x25



Монтаж осуществляется на ровную поверхность с допуском по неровности в 2-5 мм.

1



Для вывода розеток в стене выштробить углубление и поместить в него звукоизоляционный подрозетник SoundGuard ИЗОБокс Премиум в один уровень с плоскостью стены.

2



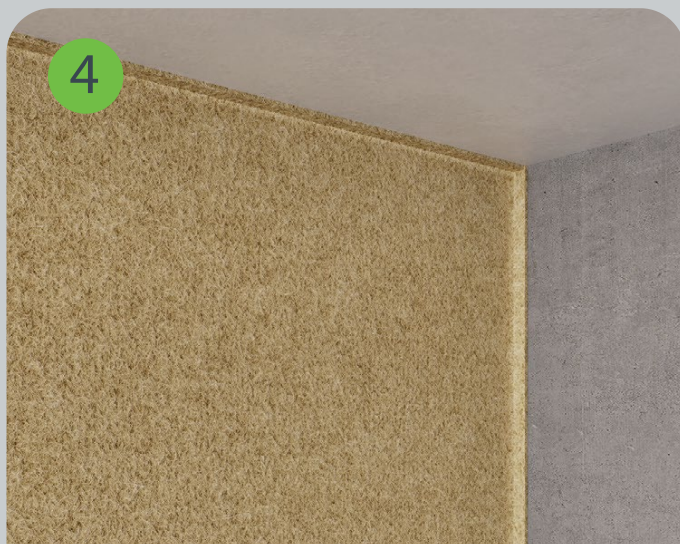
В звукоизоляционном подрозетнике SoundGuard ИЗОБокс Премиум просверливается отверстие для выпуска проводов. Место выхода электропровода заполняется герметиком SoundGuard Seal.

3



К стене крепится подложка виброакустическая SoundGuard VibroRoll на небольшое количество точно нанесенного герметика SoundGuard Seal.

4



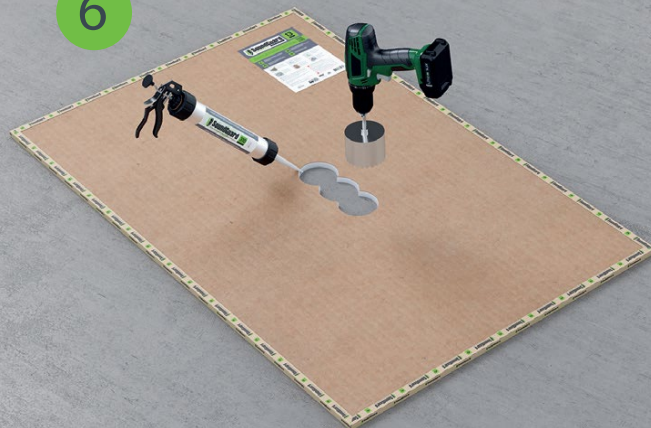
Подложка заводится на потолок, пол и соседнюю стену на величину толщины устанавливаемых звукоизоляционных панелей SoundGuard.

5



На месте установленного звукоизоляционного подрозетника SoundGuard ИЗОБокс Премиум в подложке вырезается отверстие.

6



Отверстие под гнездо розетки или выключателя вырезается заранее в горизонтально расположенной панели SoundGuard ЭкоЗвукоИзол и промазывается виброакустическим герметиком SoundGuard Seal.

7

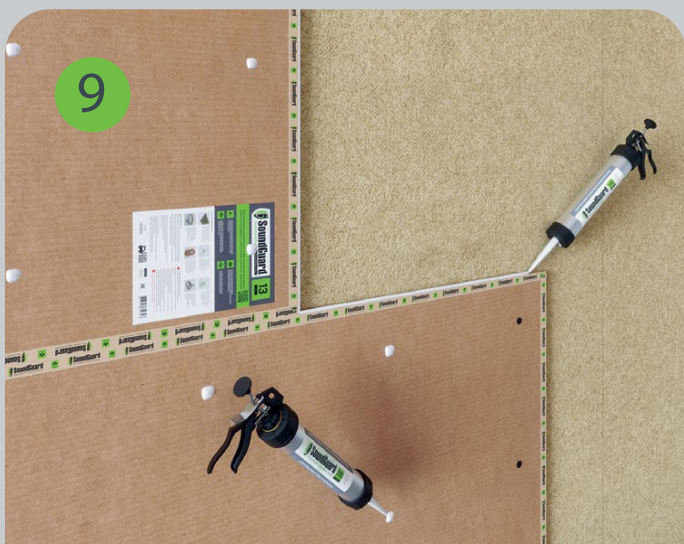


Звукоизоляционные панели SoundGuard ЭкоЗвукоИзол устанавливаются вразбежку и крепятся к стене с помощью акустических дюбель-гвоздей SoundGuard DA-P.

8



Акустические дюбель-гвозди забиваются в предварительно просверленные (сквозь панель) отверстия в стене и утапливаются в теле панели на 1 мм. На одну звукоизоляционную панель требуется не менее 12 дюбель-гвоздей SoundGuard DA-P.



Виброакустический герметик SoundGuard Seal наносится на грани панелей в процессе их монтажа и в местах установки дюбель-гвоздей.



После установки всех панелей, герметиком при помощи шпателя промазываются все швы между панелями и места установки дюбель-гвоздей SoundGuard DA-P.



Швы между звукоизоляционными панелями дополнительно проклеиваются клейкой лентой SoundGuard Tape.



После установки звукоизоляционных панелей SoundGuard ЭкоЗвукоИзол излишки виброакустической подложки SoundGuard VibroRoll удаляются.



Звукоизоляционный гипсокартон Gipsophon ПЛУК крепится к поверхности панелей саморезами SoundGuard ГП 3,9x25 с усилением соединения при помощи точечного нанесения герметика SoundGuard Seal.



Звукоизоляционный гипсокартон Gipsophon ПЛУК монтируется без зазоров между листами. Расход саморезов SoundGuard ГП 3,9x25 не менее 22 шт./м².



Между торцами листов гипсокартона и поверхностями пола, стен и потолка остается зазор 3 – 5 мм, который впоследствии заполняется герметиком SoundGuard Seal.



После монтажа звукоизоляционного гипсокартона в нем коронкой просверливается отверстие на месте установки звукоизоляционного подрозетника SoundGuard ИЗОБокс Премиум. Электрический подрозетник прикручивается к внутренней плоскости короба саморезами.

Совет!

Предметы интерьера массой более 3 кг крепятся к стене сквозь звукоизоляционную систему с помощью дюбель-гвоздей и анкеров. Выбор крепежных изделий осуществляется в зависимости от их несущей способности, массы груза и материала стены.